



HIZO WORLD TOUR CO.,LTD (TAT LICENSE 11/06943)  
159/9 SOI LADPRAO 107 (DEESOMCHOKE) KLONGJUN BANGKAPI  
BANGKAPI BANGKOK 10240  
TEL. 02-731-0228-9 FAX. 02-731-0229



World Tour Co.,Ltd  
"Travel Beyond Excellence"



Hizo world tour



@Hizoworldtour



Hizoworldtour



# CHINA



เจิ้งตู ง้อไบ๊ ยอดเขาจินตึง  
5 วัน 4 คืน

โดยสารการบินแอร์ไชน่า

ไฮไลท์..... ทัวร์ราคาสบายกระเป๋า

- ศูนย์วิจัยหมีแพนด้า...สัตว์สงวนหายากถือกำเนิดในมณฑลเสฉวน
- ขึ้นเขาง้อไบ๊ นมัสการพระโพธิสัตว์ผู้เคียดทรนข้าง
- ล่องเรือชมความงามของ หลวงพ่อโตเล่อซาน
- เจิ้งตู...ช้อปปิ้งถนนคนเดินจิ้งหลี่ ชมโชว์เปลี่ยนหน้ากาก





**HIZO WORLD TOUR CO.,LTD** (TAT LICENSE 11/06943)  
 159/9 SOI LADPRAO 107 (DEESOMCHOKE) KLONGJUN BANGKAPI  
 BANGKAPI BANGKOK 10240  
**TEL. 02-731-0228-9 FAX. 02-731-0229**



**World Tour Co.,Ltd**  
 "Travel Beyond Excellence"

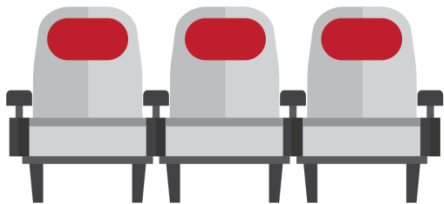


## รายละเอียดการเดินทาง

วัน	โปรแกรมการเดินทาง	เข้า	เที่ยง	เย็น	โรงแรมที่พัก
1	กรุงเทพฯ-เจิ้งตู			✈	ACME HOTEL OR SAME
2	เจิ้งตู-ศูนย์อนุรักษ์หมีแพนด้า (รวมรถแบดเดอริ) -เจิ้งตู-เล่อซาน-ล่องเรือชมหลวงพ่อดูเล่อซาน-เล่อซาน-ง้อไบ๊	☉	☉	☉	GARDEN CITY HOTEL OR SAME
3	ง้อไบ๊-ยอดเขาจินตึง(กระเช้า)-นมัสการองค์ผู้เสียดรช้าง	☉	☉	☉	GARDEN CITY HOTEL OR SAME
4	ง้อไบ๊-เจิ้งตู-ร้านยางพารา -ร้านหยก-ชอยกว้างชอยแคป-โซวีเปลี่ยนหน้ากาก	☉	☉	☉	ACME HOTEL OR SAME
5	ร้านบัวหิมะ-ถนนโบราณจิ้งหลี่-เจิ้งตู-กรุงเทพฯ	☉	☉	✈	

ราคาไม่รวมค่าวีซ่า ท่านละ 1,500 บาท  
 ราคายังไม่รวมค่าทิปไกด์ + คนขับรถท่านละ 100 หยวน

**เครื่อง**  
ที่นั่งแบบ 2-4-2



บริการน้ำดื่มบนเครื่อง  
ทั้งขาไป-ขากลับ



**น้ำหนักสัมภาระ**  
ขาไป - ขากลับ 23 กก.



## วันแรกของการเดินทาง

### กรุงเทพฯ-เจิ้งตู

- 15.00 น.** พร้อมกันที่ท่าอากาศยานสุวรรณภูมิอาคารผู้โดยสารระหว่างประเทศเคาน์เตอร์ U ประตู 9 สายการบินแอร์ไชน่า (CA) โดยมีเจ้าหน้าที่คอยให้การต้อนรับและอำนวยความสะดวกตรวจเช็คสัมภาระและเอกสารการเดินทางให้กับทุกท่าน
- 17.55 น.** ✕ ออกเดินทางสู่เมือง เจิ้งตู โดยเที่ยวบินที่ **CA472**
- 22.00 น.** ถึงท่าอากาศยาน เจิ้งตู ซึ่งเป็นเมืองหลวงของมณฑลเสฉวน ตั้งอยู่บริเวณลุ่มแม่น้ำหมินใจกลางมณฑล มีภูมิประเทศรายรอบไปด้วยเทือกเขา และมีสภาพภูมิอากาศที่เหมาะสมต่อการประกอบอาชีพเกษตรกรรม โดยมีฤดูร้อนที่อบอุ่น ฤดูหนาวที่ไม่หนาวนัก และมีปริมาณความชื้นสูง ประชากรเมืองเจิ้งตูมีราว 10 ล้านคน จัดเป็นอันดับ 3 ของประเทศจีน ในปัจจุบันเป็นทั้งศูนย์กลางด้านการเมือง การทหาร และด้านการศึกษาของภูมิภาคตะวันตกเฉียงใต้ หลังจากผ่านพิธีการตรวจคนเข้าเมือง จากนั้นนำทุกท่านออกเดินทางสู่ โรงแรมที่พัก





**HIZO WORLD TOUR CO.,LTD** (TAT LICENSE 11/06943)  
 159/9 SOI LADPRAO 107 (DEESOMCHOK) KLONGJUN BANGKAPI  
 BANGKAPI BANGKOK 10240  
**TEL. 02-731-0228-9 FAX. 02-731-0229**



**World Tour Co.,Ltd**  
 "Travel Beyond Excellence"



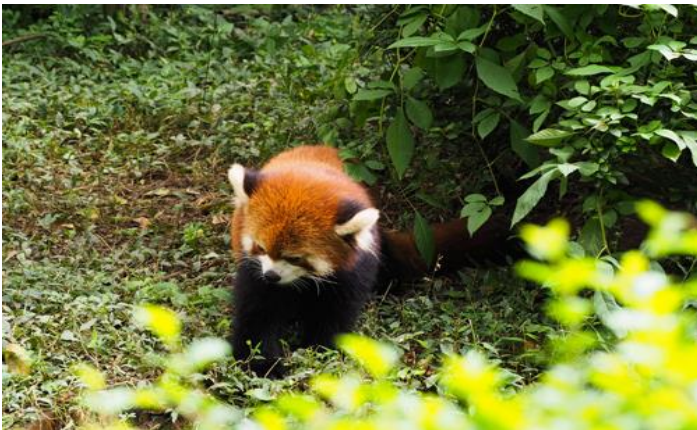
**ACME HOTEL OR SAME**

**วันที่สองของการเดินทาง**

**เจิงตู-ศูนย์อนุรักษ์หมีแพนด้า (รวมรถแบดเตอร์) -เจิงตู-เล่อซาน-ล่องเรือชมหลวงพ่อดโตเล่อซาน-เล่อซาน-ง้อไบ๊**

**เช้า** **รับประทานอาหารเช้า ณ ห้องอาหารภายในโรงแรม**

นำท่านเดินทางสู่ ศูนย์วิจัยหมีแพนด้า (รวมรถราง) ที่นี้มีหมีแพนด้ากว่า 20 ตัว หมีแพนด้าเป็นสัตว์สงวนหายาก มีกำเนิดในมณฑลเสฉวน มีลูกยากเพราะอุณภูมิในร่างกายที่พร้อมจะตั้งท้องมีเพียง 3 วันใน 1 ปี และจะตกลูกครั้งละประมาณ 2 ตัว ตัวที่แข็งแรงเพียงตัวเดียวเท่านั้นจะอยู่รอด อาหารโปรดของหมีแพนด้าคือไผ่ลูกศร รัฐบาลจีนได้ใช้หมีแพนด้าเป็นสื่อการผูกมิตรไมตรีกับประเทศต่างๆ นำท่านเดินทางสู่เมือง เล่อซาน (ใช้เวลาประมาณ 2 ชั่วโมง) ระหว่างทางท่านจะได้ชื่นชมกับธรรมชาติสองข้างทางที่อุดมไปด้วยแมกไม้มานานาพันธุ์และชีวิตความเป็นอยู่ของชาวมณฑลเสฉวน ซึ่งยังคงรักษาวัฒนธรรมแบบเดิมของชาวจีนและธรรมชาติ



**กลางวัน** **รับประทานอาหารกลางวัน ณ ภัตตาคาร**

**บ่าย** นำท่าน ลงเรือเพื่อชมเกาะเล่อซาน ซึ่งมีรูปพรรณตั้งพระกลางทะเล ท่านจะมองเห็น หลวงพ่อดโตเล่อซาน ซึ่งใช้เวลาสร้างนานถึง 90 ปี โดยหลวงพ่อดโตไท่หอง ใช้เงินบริจาคของชาวบ้าน เพื่อเป็นสิริมงคลและปกป้องภัยน้ำท่วมจากแม่น้ำหมิงเจียง มีความยาวกว่า 600 กิโลเมตร พระพักตร์ของหลวงพ่อดโตหันออกไปสู่มแม่น้ำหมิงเจียง เป็นพระพุทธรูปนั่งที่ศักดิ์เข้าไปในภูเขาที่ใหญ่ที่สุดในโลก สูงถึง 71 เมตร นำท่านเดินทางกลับสู่ ง้อไบ๊ (เอ่อเหมยซาน) (ใช้เวลาประมาณ 1 ชั่วโมง) เอ่อเหมยแปลว่าคิ้วโก่ง เพราะทิวเขามีลักษณะเหมือนคิ้วนักพรตในลัทธิเต๋าเริ่มเข้ามาสร้างศาลเจ้าในเทือกเขาแห่งนี้ในศตวรรษที่ 2 หลังจากนั้นศาสนาก็เริ่มเฟื่องฟูมาจนถึงศตวรรษที่ 6 เอ่อเหมยซานจึงกลายมาเป็น 1 ใน 4 ภูเขาศักดิ์สิทธิ์ทางพุทธศาสนา (เอ่อเหมยซาน, อุโถซาน, จิวหัวซาน, ฝูโถซาน)

**ค่ำ** **รับประทานอาหารค่ำ ณ ภัตตาคาร**

**GARDEN CITY HOTEL OR SAME**

**วันที่สามของการเดินทาง**

**ง้อไบ๊-ยอดเขาจินตึง(กระเช้า)-นมัสการองค์ผู้เตี๋ยทรงช้าง**

**เช้า** **รับประทานอาหารเช้า ณ ห้องอาหารภายในโรงแรม**

นำท่านเปลี่ยนรถท้องถิ่นขึ้นภูเขาแล้วนั่งกระเช้าลอยฟ้าขึ้นสู่จุดชมวิวยบน ยอดเขาจินตึง ที่มีความสูงจากระดับน้ำทะเล 3,077 เมตร ท่านจะได้เห็นทิวทัศน์อันสลับซับซ้อนไปด้วยขุนเขาเหนือชั้นเมฆที่สวยงามดุจดัง



**HIZO WORLD TOUR CO.,LTD** (TAT LICENSE 11/06943)  
 159/9 SOI LADPRAO 107 (DEESOMCHOKE) KLONGJUN BANGKAPI  
 BANGKAPI BANGKOK 10240  
**TEL. 02-731-0228-9 FAX. 02-731-0229**



**World Tour Co.,Ltd**  
 "Travel Beyond Excellence"



Hizo world tour



@Hizoworldtour



Hizoworldtour

สวรรค์

**กลางวัน** ① **รับประทานอาหารกลางวัน ณ ภัตตาคาร**

**บ่าย** นมัสการสิ่งศักดิ์สิทธิ์บนเขา องค์ผู้เสียนทรงช้าง (สมัตภัททโพธิสัตย์) พระพักตร์ 10 ทิศ สูง 48 เมตร ถึงเวลาอันสมควรนำท่านลงจากยอดเขา

**ค่ำ** ① **รับประทานอาหารค่ำ ณ ภัตตาคาร**

**GARDEN CITY HOTEL OR SAME**

### วันที่สี่ของการเดินทาง

**ง้อไบ๋-เจิงดู-ร้านยางพารา -ร้านหยก-ชอยกว้างชอยแคบ-โชว์เปลี่ยนหน้ากาก**

**เช้า** ① **รับประทานอาหารเช้า ณ ห้องอาหารภายในโรงแรม**

นำท่านเดินทางสู่ เมืองเจิงดู (ใช้เวลาประมาณ 2 ชั่วโมง) มีภูมิประเทศล้อมไปด้วยเทือกเขาและมีสภาพภูมิอากาศที่เหมาะสม ต่อการประกอบอาชีพเกษตรกรรม มีพื้นที่ประมาณ 567,000 ตารางกิโลเมตร ประชากรส่วนหนึ่งเป็นชนกลุ่มน้อยเชื้อชาติต่างๆ ได้แก่ ชาวยี่ ทิเบต เมี้ยว หุย เชียง นำท่านสู่ ร้านยางพารา ให้ท่านได้เลือกซื้อสินค้าเพื่อสุขภาพ

**กลางวัน** ① **รับประทานอาหารกลางวัน ณ ภัตตาคาร**

**บ่าย** แวะร้านหยกจีน จากนั้นนำท่านสู่ ชอยกว้างชอยแคบ ซึ่งถนนแห่งนี้มีอายุกว่าพันปี ถนนคนเดินแห่งนี้แบ่งเป็น 2 สาย มีทั้งถนนกว้างและถนนแคบ และให้ท่านได้อิสระช้อปปิ้งเลือกซื้อสินค้าตามอัธยาศัย และนำท่านแวะเลือกซื้อ ผ้าไหม สินค้าอันเลื่องชื่อของจีน เป็นของฝากคนทางบ้าน

**ค่ำ** ① **รับประทานอาหารค่ำ ณ ภัตตาคาร**

นำท่านชม การแสดงโชว์เปลี่ยนหน้ากาก ศิลปะการแสดงชั้นสูงของเสฉวน ชมการเปลี่ยนหน้ากากภายในเสี้ยววินาที โดยที่ไม่สามารถจับตาได้ทันเป็นการแสดงที่สงวนและสืบทอดกันมาภายในตระกูลหลายชั่วอายุคน ไม่ถ่ายทอดให้บุคคลภายนอกทั่วไป



**ACME HOTEL OR SAME**

### วันที่ห้าของการเดินทาง

**ร้านบัวหิมะ-ถนนโบราณจิ่งหลี่-เจิงดู-กรุงเทพฯ**

**เช้า** ① **รับประทานอาหารเช้า ณ ห้องอาหารภายในโรงแรม**

นำท่านสู่ ศูนย์วิจัยแพทย์แผนโบราณ นวดฝ่าเท้าเพื่อสุขภาพ ผ่อนคลายความเมื่อยล้ากับยานวดขนาดพิเศษสุดระเดียวไม่ซ้ำใคร เดินทางสู่แหล่งช้อปปิ้ง ถนนโบราณจิ่งหลี่ เป็นถนนคนเดินที่รักษามรดกศิลปวัฒนธรรมโบราณไว้ได้เป็นอย่างดี มีสินค้าต่างๆ มากมายให้ท่านเลือกซื้อได้ตามอัธยาศัย

**กลางวัน** ① **รับประทานอาหารกลางวัน ณ ภัตตาคาร**

**บ่าย** สมควรแก่เวลานำท่านเดินทางสู่สนามบิน





HIZO WORLD TOUR CO.,LTD (TAT LICENSE 11/06943)  
 159/9 SOI LADPRAO 107 (DEESOMCHOKE) KLONGJUN BANGKAPI  
 BANGKAPI BANGKOK 10240  
 TEL. 02-731-0228-9 FAX. 02-731-0229



World Tour Co.,Ltd  
 "Travel Beyond Excellence"



Hizo world tour



@Hizoworldtour



Hizoworldtour

15.05 น. ✖️ ออกเดินทางสู่กรุงเทพฯ โดยเที่ยวบินที่ CA471

17.05 น. เดินทางกลับถึงสนามบินสุวรรณภูมิ โดยสวัสดิภาพ

โปรแกรมการเดินทางเปลี่ยนแปลงตามความเหมาะสม หรือเปลี่ยนแปลงรายการท่องเที่ยว  
 บางรายการหรือทดแทนรายการท่องเที่ยวบางรายการและจะต้องมีจำนวนผู้โดยสาร  
 จำนวน 15 ท่านขึ้นไปจึงออกเดินทางในกรณีที่มีจำนวนผู้โดยสารไม่ถึง 15 ท่านไม่มีหัวหน้าทัวร์ไทย

### เจ็ททู ง้อไป ยอดเขาจินติง

กำหนดการเดินทาง	ผู้ใหญ่พัก ห้องละ 2 ท่าน	เด็กมีเตียง พักกับผู้ใหญ่ 1ท่าน	เด็กไม่มีมีเตียง เด็ก 1 ท่าน พักกับผู้ใหญ่ 2 ท่าน	พักเดี่ยวเพิ่ม
11-15 เมษายน 61	22,991.-	22,991.-	22,991.-	3,000.-
13-17 เมษายน 61	22,991.-	22,991.-	22,991.-	3,000.-

\*\*\* ราคาทารก [ เด็กอายุไม่เกิน 2 ขวบ ] 9,900.- / ท่าน \*\*\*

**\*\*ราคานี้สำหรับลูกค้าที่ถือพาสปอร์ตไทยเท่านั้น!! \*\***

**\*\*ราคาทัวร์ข้างต้นยังไม่รวมค่าทิปคนขับรถ และไกด์ท้องถิ่น\*\*\***

**ท่านละ 100 หยวน/ท่าน/ทริป**

### เงื่อนไขการให้บริการ

1. การเดินทางในแต่ละครั้งจะต้องมีผู้โดยสารจำนวน 10 ท่านขึ้นไป ถ้าผู้โดยสารไม่ครบจำนวนดังกล่าวทางบริษัทฯ ขอสงวนสิทธิ์ในการเปลี่ยนแปลงราคาหรือยกเลิกการเดินทาง
2. ในกรณีที่ลูกค้าต้องออกตัวโดยสารภายในประเทศ กรุณาติดต่อเจ้าหน้าที่ของบริษัทฯ เพื่อเช็คคว่ารูปมีการคอนเฟิร์มเดินทางก่อนทุกครั้ง มิฉะนั้นทางบริษัทจะไม่รับผิดชอบใดๆ ทั้งสิ้น
3. การชำระค่าบริการ
  - 3.1 กรุณาชำระมัดจำ ท่านละ 10,000. – บาท
  - 3.2 กรุณาชำระค่าทัวร์ส่วนที่เหลือ 15-20 วันก่อนออกเดินทาง
4. การยกเลิกและคืนค่าทัวร์หลังจากมีการจ่ายเงินมัดจำ
  - 4.1 แจ้งยกเลิกก่อนเดินทาง 30 วันคืนค่าใช้จ่ายทั้งหมด



HIZO WORLD TOUR CO.,LTD (TAT LICENSE 11/06943)  
159/9 SOI LADPRAO 107 (DEESOMCHOKE) KLONGJUN BANGKAPI  
BANGKAPI BANGKOK 10240  
TEL. 02-731-0228-9 FAX. 02-731-0229



World Tour Co.,Ltd  
"Travel Beyond Excellence"



Hizo world tour



@Hizoworldtour



Hizoworldtour

4.2 แจกยกเล็กก่อนเดินทาง 15 วันเก็บค่าใช้จ่ายท่านละ 10,000 บาท

4.3 แจกยกเล็กน้อยกว่า 15 วันก่อนเดินทางทางบริษัทฯขอสงวนสิทธิ์เก็บค่าใช้จ่ายทั้งหมด

4.4 ยกเว้นกรุปที่เดินทางช่วงวันหยุดหรือเทศกาลที่ต้องการันตีมัดจำกับสายการบินหรือค่ามัดจำที่พักโดยตรงหรือโดยการผ่านตัวแทนในประเทศหรือต่างประเทศและไม่อาจขอคืนเงินได้ รวมถึงเที่ยวบินพิเศษเช่น Extra Flight และ Charter Flightจะไม่มีคืนเงินมัดจำ หรือค่าทัวร์ทั้งหมดเนื่องจากค่าตัวเป็นการเหมาจ่ายในเที่ยวบินนั้นๆ

## กรณีคณะออกเดินทางได้

1. คณะจองจำนวนผู้ใหญ่ 10 ท่านออกเดินทาง (ไม่มีหัวหน้าทัวร์)
2. คณะจองจำนวนผู้ใหญ่ 15 ท่านขึ้นไปออกเดินทาง (มีหัวหน้าหัวหน้าทัวร์)
3. คณะจองไม่ถึงจำนวนผู้ใหญ่ 10 ท่าน ไม่ออกเดินทาง

## อัตราบริการนี้รวม

1. ค่าตัวเครื่องบินไป-กลับ ชั้นประหยัด
2. ค่าโรงแรมที่พักตามรายการที่ระบุ (สองท่านต่อหนึ่งห้อง)
3. ค่าเข้าชมสถานที่ต่างๆ ตามรายการที่ระบุ
4. ค่าอาหารและเครื่องดื่มตามรายการที่ระบุ
5. ค่ารถรับส่งและระหว่างนำเที่ยวตามรายการที่ระบุ
6. ค่าประกันอุบัติเหตุคุ้มครองในระหว่างการเดินทาง คุ้มครองในวงเงินท่านละ 1,000,000 บาท ค่ารักษาพยาบาลกรณีเกิดอุบัติเหตุทองเงินท่านละ 200,000 บาท ตามเงื่อนไขของกรมธรรม์  
**\*\* ลูกค้าท่านใดสนใจ...ซื้อประกันการเดินทางสำหรับครอบคลุมเรื่องสุขภาพสามารถสอบถามข้อมูลเพิ่มเติมกับทางบริษัทได้ \*\***  
- เบี้ยประกันเริ่มต้น 370 บาท [ระยะเวลา 5-7 วัน]  
- เบี้ยประกันเริ่มต้น 430 บาท [ระยะเวลา 8-10 วัน]  
ความครอบคลุมผู้เอาประกันที่มีอายุมากกว่า 16 หรือน้อยกว่า 75 ปี  
[รักษาพยาบาล 2 ล้าน, รักษาต่อเนื่อง 2 แสน, เสียชีวิตหรือเสียอวัยวะจากอุบัติเหตุ 3 ล้านบาท]  
ความครอบคลุมผู้เอาประกันที่มีอายุน้อยกว่า 16 หรือมากกว่า 75 ปี  
[รักษาพยาบาล 2 ล้าน, รักษาต่อเนื่อง 2 แสน, เสียชีวิตหรือเสียอวัยวะจากอุบัติเหตุ 1.5 ล้านบาท]
8. รวมภาษีสนามบินทุกแห่ง + ภาษีน้ำมัน
9. น้ำหนักสัมภาระท่านละ 1ใบไม่เกิน 23 กิโลกรัม เท่านั้น  
ค่าประกันวินาศภัยเครื่องบินตามเงื่อนไขของแต่ละสายการบินที่มีการเรียกเก็บ//สัมภาระติดตัวขึ้นเครื่องได้ท่านละ 1 ชิ้น น้ำหนักต้องไม่เกิน 7 กิโลกรัม หากน้ำหนักของกระเป๋าสัมภาระเกินกว่าที่สายการบินกำหนดไว้ จะต้องเสียค่าใช้จ่ายส่วนที่เกินตามที่สายการบินกำหนด

## อัตราบริการนี้ไม่รวม



HIZO WORLD TOUR CO.,LTD (TAT LICENSE 11/06943)  
159/9 SOI LADPRAO 107 (DEESOMCHOKE) KLONGJUN BANGKAPI  
BANGKAPI BANGKOK 10240  
TEL. 02-731-0228-9 FAX. 02-731-0229



World Tour Co.,Ltd  
"Travel Beyond Excellence"



Hizo world tour



@Hizoworldtour



Hizoworldtour

1. กระเป๋าเดินทาง
2. กระเป๋าเดินทางในกรณีที่น้ำหนักเกินกว่าที่สายการบินกำหนด ท่านละ 1 ใบไม่เกิน 23 กิโลกรัมต่อท่าน หากน้ำหนักเกินจะต้องเสียค่าใช้จ่ายเพิ่มเติม
3. ค่าทำหนังสือเดินทาง
4. ค่าใช้จ่ายส่วนตัวนอกเหนือจากรายการ เช่น ค่าเครื่องดื่ม, ค่าอาหารที่สั่งเพิ่มเอง, ค่าโทรศัพท์, ค่าซักรีด ฯลฯ
5. ค่าอาหารที่ไม่ได้ระบุไว้ในรายการ
6. ค่าทำใบอนุญาตที่กลับเข้าประเทศของคนต่างชาติหรือคนต่างด้าว
7. ค่าทิปไกด์ท้องถิ่นและคนขับรถท่านละ 100 หยวน/ท่าน/ทริป
8. ค่าธรรมเนียมการยื่นขอวีซ่าเข้าประเทศจีน(ธรรมดา 4 วันทำการ) 1,500 บาท
9. ค่าภาษีมูลค่าเพิ่ม 7%

## หมายเหตุ

1. บริษัทฯ มีสิทธิ์ที่จะเปลี่ยนแปลงรายละเอียดบางประการในทัวร์นี้ เมื่อเกิดเหตุสุดวิสัยจนไม่อาจแก้ไขได้
2. บริษัทฯ ไม่รับผิดชอบค่าเสียหายในเหตุการณ์ที่เกิดจากสายการบิน ภัยธรรมชาติ ปฏิบัติและอื่นๆที่อยู่นอกเหนือการควบคุมของทางบริษัทฯหรือค่าใช้จ่ายเพิ่มเติมที่เกิดขึ้นทางตรงหรือทางอ้อม เช่น การเจ็บป่วย, การถูกทำร้าย, การสูญหาย, ความล่าช้า หรือจากอุบัติเหตุต่างๆ
3. หากท่านถอนตัวก่อนรายการท่องเที่ยวจะสิ้นสุดลง ทางบริษัทฯ จะถือว่าท่านสละสิทธิ์และจะไม่รับผิดชอบค่าบริการที่ท่านได้ชำระไว้แล้วไม่ว่ากรณีใดๆ ทั้งสิ้น
4. บริษัทฯ จะไม่รับผิดชอบต่อการห้ามออกนอกประเทศ หรือ ห้ามเข้าประเทศ อันเนื่องมาจากมีสิ่งผิดกฎหมาย หรือเอกสารเดินทางไม่ถูกต้อง หรือ การถูกปฏิเสธในกรณีอื่นๆ
5. รายการนี้เป็นเพียงข้อเสนอที่ต้องได้รับการยืนยันจากบริษัทฯ อีกครั้งหนึ่ง หลังจากได้สำรองที่นั่งบนเครื่องบิน และโรงแรมที่พักในต่างประเทศเป็นที่เรียบร้อยแล้ว แต่อย่างไรก็ตามรายการนี้อาจเปลี่ยนแปลงได้ตามความเหมาะสม
6. ราคานี้คิดตามราคาตั๋วเครื่องบินในปัจจุบัน หากราคาตั๋วเครื่องบินปรับสูงขึ้น บริษัทฯ สงวนสิทธิ์ที่จะปรับราคาตั๋วเครื่องบินตามสถานการณ์ดังกล่าว
7. กรณีเกิดความผิดพลาดจากตัวแทน หรือ หน่วยงานที่เกี่ยวข้อง จนมีการยกเลิก ล่าช้า เปลี่ยนแปลง การบริการจากสายการบินบริษัทฯขนส่ง หรือ หน่วยงานที่ให้บริการ บริษัทฯจะดำเนินโดยสุดความสามารถที่จะจัดบริการทัวร์อื่นทดแทนให้ แต่จะไม่คืนเงินให้สำหรับค่าบริการนั้นๆ
8. มัคคุเทศก์ พนักงาน และตัวแทนของบริษัทฯ ไม่มีสิทธิ์ในการให้คำสัญญาใดๆ ทั้งสิ้นแทนบริษัทฯ นอกจากมีเอกสารลงนามโดยผู้มีอำนาจของบริษัทฯ กำกับเท่านั้น
9. หากไม่สามารถไปเที่ยวในสถานที่ที่ระบุในโปรแกรมได้ อันเนื่องมาจากธรรมชาติ ความล่าช้า และความผิดพลาดจากทางสายการบิน จะไม่มีการคืนเงินใดๆทั้งสิ้น แต่ทั้งนี้ทางบริษัทฯจะจัดหารายการเที่ยวสถานที่อื่นๆมา ให้ โดยขอสงวนสิทธิ์การจัดหาโดยไม่แจ้งให้ทราบล่วงหน้า
10. เมื่อท่านออกเดินทางไปกับคณะแล้ว ท่านงดการใช้บริการรายการใดรายการหนึ่ง หรือไม่เดินทางพร้อมคณะถือว่าท่านสละสิทธิ์ ไม่อาจเรียกร้องค่าบริการ และเงินมัดจำคืน ไม่ว่ากรณีใดๆ ทั้งสิ้น และทางบริษัทฯจะเรียกเก็บค่าใช้จ่ายที่เกิดขึ้นจากท่านเป็นจำนวนเงิน 300 หยวน / คน / วัน



**HIZO WORLD TOUR CO.,LTD** (TAT LICENSE 11/06943)  
 159/9 SOI LADPRAO 107 (DEESOMCHOK) KLONGJUN BANGKAPI  
 BANGKAPI BANGKOK 10240  
**TEL. 02-731-0228-9 FAX. 02-731-0229**



**World Tour Co.,Ltd**  
 "Travel Beyond Excellence"



Hizo world tour



@Hizoworldtour



Hizoworldtour

11. ในกรณีที่ลูกค้าต้องออกตัวโดยสารภายในประเทศ กรุณาติดต่อเจ้าหน้าที่ของบริษัท ฯ ก่อนทุกครั้ง มิเช่นนั้นทางบริษัท ฯ จะไม่รับผิดชอบค่าใช้จ่ายใดๆ ทั้งสิ้น

## เอกสารในการยื่นวีซ่าจีนสำหรับผู้ถือพาสสปอร์ตไทย

1. หนังสือเดินทางที่มีอายุการใช้งานไม่ต่ำกว่า 6 เดือนและมีสภาพสมบูรณ์ไม่ชำรุด
2. หนังสือเดินทางต้องมีหน้าว่าง สำหรับประทับตราวีซ่าและตราเข้า-ออก อย่างน้อย 2 หน้าเต็ม
3. รูปถ่ายหน้าตรง รูปสี 1.5 X 2 นิ้ว พื้นหลังสีขาว ถ่ายไม่เกิน 6 เดือน 2 ใบห้ามยิ้ม เห็นฟัน ห้ามใส่แว่นตา ห้ามใส่เสื้อขาว ห้ามใส่ชุดนักเรียน นักศึกษา หรือชุดข้าราชการ และต้องไม่ใช่สติ๊กเกอร์ หรือรูปปริ้นจากคอมพิวเตอร์
4. สำหรับผู้ถือหนังสือเดินทางต่างดาวจะต้องทำเรื่องแจ้งเข้า-ออกหรือ Re-Entry ด้วยตนเองเท่านั้นก่อนการส่งเอกสารยื่นวีซ่า
5. สำเนาทะเบียนบ้าน และสำเนาบัตรประชาชน ของผู้เดินทาง
6. เอกสารที่ให้กรอกท้ายโปรแกรมทัวร์กรุณากรอกให้ครบเพื่อประโยชน์ของตัวเอง
7. กรณีเด็ก, นักเรียน, นักศึกษา
  - กรณีเด็กอายุต่ำกว่า 18 ปีบริบูรณ์ ต้องแนบสูติบัตรตัวจริง, สำเนาสูติบัตรและสูติบัตรของเด็กฉบับแปล(โดยสามารถดาวน์โหลดแบบฟอร์มได้ที่ <http://www.consular.go.th/>)
  - กรณีที่เด็กไม่ได้เดินทางพร้อมกับบิดา มารดา ต้องแนบหนังสืออนุญาตให้เดินทาง
8. ข้อมูลจริงเกี่ยวกับสถานที่ศึกษาสถานที่ทำงานตำแหน่งงานที่อยู่ปัจจุบันที่อยู่ทำงานญาติที่ติดต่อได้ในกรณีฉุกเฉิน หมายเลขโทรศัพท์บ้านที่ทำงานและของญาติโปรดรับทราบหากสถานทูตตรวจสอบได้ว่าให้ข้อมูลเท็จอาจมีการระงับการออกวีซ่าเล่มที่มีปัญหา (สถานทูตมีการโทรศัพท์สุ่มตรวจทุกวัน)
9. เอกสารทุกอย่างต้องจัดเตรียมพร้อมล่วงหน้าก่อนยื่นวีซ่า ดังนั้นกรุณาเตรียมเอกสารพร้อมส่งให้บริษัททัวร์ อย่างน้อย 5-7 วันทำการ (ก่อนออกเดินทาง)
10. โปรดทำความเข้าใจว่าสถานทูตจีนอยู่ในระหว่างจัดระเบียบการยื่นวีซ่าใหม่ การเรียกขอเอกสารเพิ่มเติมหรือเปลี่ยนระเบียบการยื่นเอกสาร เป็นเอกลักษณ์ของสถานทูต และบางครั้งบริษัททัวร์ไม่ทราบล่วงหน้า
11. ผู้ที่ประสงค์จะใช้หนังสือเดินทางราชการ หรือ ใช้บัตร APEC ในการเดินทางและยกเว้นการทำวีซ่าท่านจะต้องรับผิดชอบในการอนุญาตให้เข้า-ออกเมืองด้วยตนเอง เนื่องจากบริษัททัวร์ฯ ไม่ทราบกฏกติกา การยกเว้นวีซ่าในรายละเอียด / ผู้ใช้บัตร APEC กรุณาดูแลบัตรของท่านเป็นอย่างดี หากท่านทำบัตรหายในระหว่างเดินทาง ท่านอาจต้องตกค้างอยู่ประเทศจีนอย่างน้อย 2 อาทิตย์
12. กรณีหนังสือเดินทางชาวต่างชาติ
  - ทางบริษัทฯ สามารถขอวีซ่าให้ได้ เฉพาะชาวต่างชาติที่ทำงานในประเทศไทย และมีใบอนุญาตการทำงานในประเทศไทยเท่านั้น
  - หากไม่ได้ทำงานในประเทศไทย ผู้เดินทางต้องไปดำเนินการขอวีซ่าเข้าประเทศจีนด้วยตนเอง







**HIZO WORLD TOUR CO.,LTD** (TAT LICENSE 11/06943)  
159/9 SOI LADPRAO 107 (DEESOMCHOK) KLONGJUN BANGKAPI  
BANGKAPI BANGKOK 10240  
**TEL. 02-731-0228-9 FAX. 02-731-0229**



**World Tour Co.,Ltd**  
"Travel Beyond Excellence"



Hizo world tour



@Hizoworldtour



Hizoworldtour

- กรณีหนังสือเดินทางต่างตัว(เล่มเหลือง) ผู้เดินทางต้องไปดำเนินการขอวีซ่าเข้าประเทศจีนด้วยตนเอง เนื่องจากผู้เดินทางจะต้องไปแสดงตนที่สถานทูตจีน

#### ค่าธรรมเนียมการยื่นวีซ่าหนังสือเดินทางคนต่างชาติในกรณีที่ทางบริษัทสามารถขอวีซ่าให้ได้

1. หนังสือเดินทางของคนอเมริกัน จ่ายเพิ่ม 3,560 บาท
  2. หนังสือเดินทางของคนต่างชาติอื่นๆ จ่ายเพิ่ม 100 บาท
- เอกสารที่ต้องเตรียม
1. พาสปอร์ต ที่มีอายุการใช้งานไม่ต่ำกว่า 6 เดือน ต้องมีหน้าว่าง สำหรับประทับตราวีซ่า และตราเข้า-ออก อย่างน้อย2หน้าเต็ม
  2. รูปถ่ายสีขนาด 1.5 X 2 นิ้ว จำนวน 2 ใบ รูปใหม่ถ่ายมาไม่เกิน 6 เดือน
  3. ใบอนุญาตการทำงาน
  4. หนังสือว่าจ้างในการทำงาน
  5. สมุดบัญชีธนาคารประเภทออมทรัพย์ ย้อนหลัง 6 เดือน
  6. กรณีสมรสกับคนไทย ต้องแนบสำเนาทะเบียนสมรสและทะเบียนสมรสฉบับแปล (รับรองตราประทับวันที่แปล)

#### สถานทูตจีนอาจปฏิเสธไม่รับทำวีซ่าให้ พาสปอร์ตของท่าน ในกรณีดังต่อไปนี้

1. ชื่อเป็นชาย แต่ส่งรูปถ่ายที่ดูเป็นหญิง เช่น ไว้ผมยาว หรือแต่งหน้าทาปาก
2. นำรูปถ่ายเก่า ที่ถ่ายไว้เกินกว่า 6 เดือนมาใช้
3. นำรูปถ่ายที่มีวิวด้านหลัง ที่ถ่ายเล่น หรือรูปยืนเอียงข้าง มาตัดใช้เพื่อยื่นทำวีซ่า
4. นำรูปถ่ายที่เป็นกระดาษถ่ายสตูดิโอ หรือรูปที่ปริ้นจากคอมพิวเตอร์

#### อัตราค่าวีซ่าด่วน ที่ต้องจ่ายเพิ่มให้สถานทูตจีน เมื่อท่านส่งหนังสือเดินทางล่าช้า

ยื่นวีซ่าด่วน 2 วัน เสียค่าใช้จ่ายเพิ่มท่านละ 1,050 บาท

(ต่างชาติฝรั่งเศสและประเทศยุโรปที่เข้ากลุ่มข้อตกลงชงเกิน25 ประเทศ: ออสเตรีย เบลเยียม สาธารณรัฐเช็ก เดนมาร์ก ฟินแลนด์ ฝรั่งเศส เยอรมัน กรีซ ฮังการี ไอร์แลนด์ อิตาลีลิทัวเนียลัตเวีย ลักเซมเบิร์กมอลตาเนเธอร์แลนด์ โปแลนด์ นอร์เวย์ โปรตุเกสสโลวาเกีย สโลวีเนีย สเปน สวีเดน สวิสเซอร์แลนด์เอสโตเนียไม่สามารถขอวีซ่าด่วนได้)

**\*\*การขอวีซ่าเข้าประเทศจีน สถานทูตจีนอาจเปลี่ยนกฎเกณฑ์การยื่นวีซ่าโดยไม่แจ้งให้ทราบล่วงหน้า\*\***

**ประกาศ** เนื่องจากสถานะน้ำมันโลกที่มีการปรับราคาสูงขึ้น ทำให้สายการบินอาจมีการปรับราคาภาณน้ำมันขึ้นในอนาคต ซึ่งทางบริษัทฯขอสงวนสิทธิ์เก็บค่าภาณน้ำมันเพิ่มตามความเป็นจริง



**HIZO WORLD TOUR CO.,LTD** (TAT LICENSE 11/06943)  
 159/9 SOI LADPRAO 107 (DEESOMCHOKE) KLONJUN BANGKAPI  
 BANGKAPI BANGKOK 10240  
**TEL. 02-731-0228-9 FAX. 02-731-0229**



**World Tour Co.,Ltd**  
 "Travel Beyond Excellence"



**\*\*เนื่องจากสถานการณ์จีนมีการเปลี่ยนแปลงแบบฟอร์มการขอวีซ่าเข้าจีน กรุณากรอกข้อมูลดังต่อไปนี้\*\***

**เอกสารที่ใช้ประกอบการยื่นขอวีซ่าประเทศจีน**

**\*\*กรุณาระบุรายละเอียดทั้งหมดให้ครบถ้วน เพื่อประโยชน์ของตัวท่านเอง\*\***

**ชื่อ-นามสกุล** (ภาษาอังกฤษตัวพิมพ์ใหญ่ ตามหน้าพาสปอร์ต)

(MISS /MRS / MR)

NAME.....SURNAME.....

สถานภาพ  โสด  แต่งงาน  หม้าย  หย่า

ไม่ได้จดทะเบียน  จดทะเบียน ชื่อคู่สมรส

.....

**ที่อยู่ตามทะเบียนบ้าน**(ภาษาอังกฤษตัวพิมพ์ใหญ่)

.....

รหัสไปรษณีย์..... โทรศัพท์..... มือถือ.....

**ที่อยู่ปัจจุบัน** (กรณีไม่ตรงตามทะเบียนบ้าน / ภาษาอังกฤษตัวพิมพ์ใหญ่)

.....

.....รหัสไปรษณีย์ ..... โทรศัพท์บ้าน.....

**ชื่อสถานที่ทำงาน / สถานศึกษา** (ภาษาอังกฤษตัวพิมพ์ใหญ่).....

ตำแหน่งงาน.....

**ที่อยู่สถานที่ทำงาน/สถานศึกษา**(ภาษาอังกฤษตัวพิมพ์ใหญ่)

.....

.....รหัสไปรษณีย์ ..... โทร.....

(สำคัญมาก กรุณาแจ้งเบอร์ที่ถูกต้องที่สามารถติดต่อท่านได้โดยสะดวก เนื่องจากทางสถานทูตจะมีการโทรเช็คข้อมูลโดยตรงกับท่าน)

**ท่านเคยเดินทางเข้าประเทศจีนหรือไม่**  ไม่เคย  เคยเดินทางเข้าประเทศจีนแล้ว

เมื่อวันที่.....เดือน.....ปี..... ถึง วันที่

.....เดือน.....ปี.....

**ภายใน 1 ปี ท่านเคยเดินทางไปต่างประเทศหรือไม่**  ไม่เคย  เคย โปรดระบุ

.....

เมื่อวันที่.....เดือน.....ปี..... ถึง วันที่.....

.....เดือน.....ปี.....

**รายชื่อบุคคลในครอบครัวของท่าน พร้อมระบุความสัมพันธ์** (ภาษาอังกฤษตัวพิมพ์ใหญ่)

1. (MISS. / MRS. / MR.)

NAME.....SURNAME.....

RELATION.....

2. (MISS. / MRS. / MR.)

NAME.....SURNAME.....

RELATION.....



**HIZO WORLD TOUR CO.,LTD** (TAT LICENSE 11/06943)  
159/9 SOI LADPRAO 107 (DEESOMCHOKE) KLONJUN BANGKAPI  
BANGKAPI BANGKOK 10240  
**TEL. 02-731-0228-9 FAX. 02-731-0229**



**World Tour Co.,Ltd**  
"Travel Beyond Excellence"



Hizo world tour



@Hizoworldtour



Hizoworldtour

#### หมายเหตุ

\*\* กรุณากรอกข้อมูลตามความเป็นจริง

\*\* ถ้าเอกสารส่งถึงบริษัทแล้วไม่ครบ ทางบริษัทอาจมีการเรียกเก็บเอกสารเพิ่มเติม อาจทำให้ท่านเกิดความไม่สะดวกภายหลัง ทั้งนี้เพื่อประโยชน์ของตัวท่านเอง จึงขออภัยมา ณ ที่นี้ (โปรดทำตามระเบียบอย่างเคร่งครัด)